

УТВЕРЖДАЮ  
Директор  
*М.С.Ильин*

"02" сентября 2015 г.



ПАСПОРТ ДОСТУПНОСТИ  
объекта социальной инфраструктуры (ОСИ)

№ 110/11-2015 от 02.09.2015 г.

1. Общие сведения об объекте

- 1.1. Наименование (вид) объекта Муниципальное бюджетное образовательное учреждение дополнительного образования детей «Детская школа искусств № 6» г. Иркутск
- 1.2. Адрес объекта 664037, г. Иркутск, ул. Центральная, д. 16А
- 1.3. Сведения о размещении объекта:  
- отдельно стоящее здание один этаж, 301 кв. м  
- наличие прилегающего земельного участка (да, нет);
- 1.4. Год постройки здания 1905, последнего капитального ремонта 2003 г.
- 1.5. Дата предстоящих плановых ремонтных работ: текущего 2016 г., капитального -----
- 1.6. Название организации (учреждения) (полное юридическое наименование - согласно Уставу, краткое наименование) Муниципальное бюджетное образовательное учреждение дополнительного образования детей «Детская школа искусств № 6» г. Иркутск (ДШИ №6)
- 1.7. Юридический адрес организации (учреждения) 664037, г. Иркутск, ул. Центральная, д. 16А
- 1.8. Основание для пользования объектом: оперативное управление
- 1.9. Форма собственности: государственная
- 1.10. Территориальная принадлежность: муниципальная
- 1.11. Вышестоящая организация (наименование) Управление культуры комитета по социальной политике и культуре Администрации г. Иркутск
- 1.12. Адрес вышестоящей организации, другие координаты: 664007, г. Иркутск, ул. Фридриха Энгельса, д.21а

2. Характеристика деятельности организации на объекте  
(по обслуживанию населения)

- 2.1. Сфера деятельности: образовательная деятельность
- 2.2. Виды оказываемых услуг: ведение образовательной деятельности
- 2.3. Форма оказания услуг: на объекте, индивидуальное обучение на дому
- 2.4. Категории обслуживаемого населения по возрасту: дети
- 2.5. Категории обслуживаемых инвалидов: передвигающиеся на коляске, инвалиды с нарушениями опорно-двигательного аппарата;
- 2.6. Плановая мощность: посещаемость (количество обслуживаемых в день), вместимость, пропускная способность 40 в одну смену
- 2.7. Участие в исполнении ИПР инвалида, ребенка-инвалида: нет

3. Состояние доступности объекта

- 3.1. Путь следования к объекту пассажирским транспортом (описать маршрут движения с использованием пассажирского транспорта) Пригородный маршрут автобуса № 33, с остановки Центральный рынок до станции Батарейная. Наличие адаптированного пассажирского транспорта к объекту -нет
- 3.2. Путь к объекту от ближайшей остановки пассажирского транспорта:
- 3.2.1. расстояние до объекта от остановки транспорта 250 м
- 3.2.2. время движения (пешком) 5-6 мин.
- 3.2.3. наличие выделенного от проезжей части пешеходного пути: да
- 3.2.4. Перекрестки: нет
- 3.2.5. Информация на пути следования к объекту: нет
- 3.2.6. Перепады высоты на пути: нет
- Их обустройство для инвалидов на коляске: нет

3.3. Организация доступности объекта для инвалидов - форма обслуживания <\*>

N п/п	Категория инвалидов (вид нарушения)	Вариант организации доступности объекта (формы обслуживания) <*>
1	Все категории инвалидов и МГН в том числе инвалиды:	ДЧ
2	передвигающиеся на креслах-колясках	ДУ
3	с нарушениями опорно-двигательного аппарата	ДУ
4	с нарушениями зрения	ВНД
5	с нарушениями слуха	ВНД
6	с нарушениями умственного развития	ВНД

<\*> Указывается один из вариантов: "А", "Б", "ДУ", "ВНД".

3.4. Состояние доступности основных структурно-функциональных зон

N п/п	Основные структурно-функциональные зоны	Состояние доступности, в том числе для основных категорий инвалидов <***>
1	Территория, прилегающая к зданию (участок)	ДП-В
2	Вход (входы) в здание	ДП-В
3	Путь (пути) движения внутри здания (в т.ч. пути эвакуации)	ДП-И (К, О)
4	Зона целевого назначения здания (целевого посещения объекта)	ДУ
5	Санитарно-гигиенические помещения	ДП-И (К, О)
6	Система информации и связи (на всех зонах)	ДП-И (К, О)
7	Пути движения к объекту (от остановки транспорта)	ДП-В

<\*\*\*> Указывается: ДП-В - доступно полностью всем; ДП-И (К, О, С, Г, У) - доступно полностью избирательно (указать категории инвалидов); ДЧ-В - доступно частично всем; ДЧ-И (К, О, С, Г, У) - доступно частично избирательно (указать категории инвалидов); ДУ - доступно условно, ВНД - временно недоступно.

3.5. Итоговое заключение о состоянии доступности ОСИ:

В ДШИ № 6 организована доступность для инвалидов с нарушением опорно-двигательного аппарата, а для инвалидов передвигающихся на креслах-колясках имеется пандус.

4. Управленческое решение

4.1. Рекомендации по адаптации основных структурных элементов объекта

N п/п	Основные структурно-функциональные зоны объекта	Рекомендации по адаптации объекта (вид работы) <*>
1	Территория, прилегающая к зданию (участок)	Не нуждается
2	Вход (входы) в здание	Технические решения невозможны - Организация альтернативной формы обслуживания.

3	Путь (пути) движения внутри здания (в т.ч. пути эвакуации)	Технические решения невозможны - Организация альтернативной формы обслуживания.
4	Зона целевого назначения здания (целевого посещения объекта)	Технические решения невозможны - Организация альтернативной формы обслуживания.
5	Санитарно-гигиенические помещения	Технические решения невозможны - Организация альтернативной формы обслуживания.
6	Система информации на объекте (на всех зонах)	Технические решения невозможны - Организация альтернативной формы обслуживания.
7	Пути движения к объекту (от остановки транспорта)	Не нуждается.
8	Все зоны и участки	Технические решения невозможны - Организация альтернативной формы обслуживания.

<\*> Указывается один из вариантов (видов работ): не нуждается; ремонт (текущий, капитальный); индивидуальное решение с ТСР; технические решения невозможны - организация альтернативной формы обслуживания.

4.2. Период проведения работ: Технические решения невозможны - организация альтернативной формы обслуживания.

4.3. Ожидаемый результат (по состоянию доступности) после выполнения работ по адаптации: обеспечение условной доступности с помощью сотрудников учреждения, либо с помощью организации альтернативной формы обучения.

Оценка результата исполнения программы, плана (по состоянию доступности)

4.4. Для принятия решения требуется, не требуется (нужное подчеркнуть):  
Согласование

Имеется заключение уполномоченной организации о состоянии доступности объекта (наименование документа и выдавшей его организации, дата), прилагается - нет

4.5. Информация размещена (обновлена) на Карте доступности субъекта Российской Федерации дата: на официальном сайте ДШИ № 6 [www.muzikalkairk.ucoz.ru](http://www.muzikalkairk.ucoz.ru), 3 сентября 2015 г.

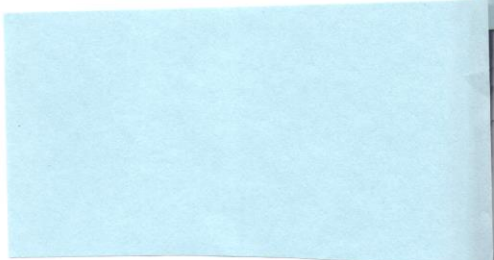
Подписи членов комиссии:

Маслов И.С. Талицаева

Иванов Т.А. Виноградова

Борисков

Карпова В.В.





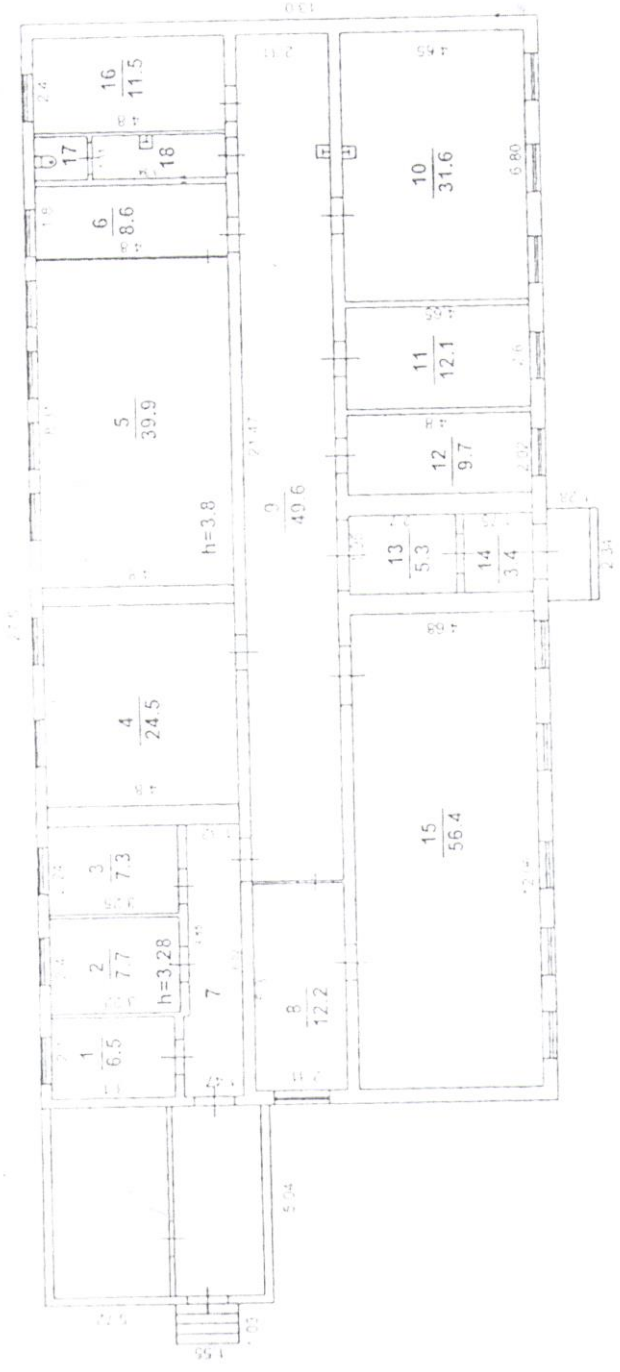
Приложение № 1  
к паспорту доступности ДШИ № 6

### Поэтажный план ДШИ № 6 (одноэтажное здание)

Лит Б  
H=4,12

1 этаж

Лит Б  
H=2,55





АНКЕТА

(информация об объекте социальной инфраструктуры  
К ПАСПОРТУ ДОСТУПНОСТИ ОСИ

№ АИ-2015 от 22.09.2015

1. Общие сведения об объекте

- 1.1. Наименование (вид) объекта Муниципальное бюджетное образовательное учреждение дополнительного образования детей «Детская школа искусств № 6» г. Иркутска
- 1.2. Адрес объекта 664037, г. Иркутск, ул. Центральная, д. 16А
- 1.3. Сведения о размещении объекта:  
- отдельно стоящее здание один этаж, 301 кв. м  
- наличие прилегающего земельного участка (да, нет);
- 1.4. Год постройки здания 1905, последнего капитального ремонта 2003 г.
- 1.5. Дата предстоящих плановых ремонтных работ: текущего 2016 г., капитального -----
- сведения об организации, расположенной на объекте
- 1.6. Название организации (учреждения) (полное юридическое наименование - согласно Уставу, краткое наименование) Муниципальное бюджетное образовательное учреждение дополнительного образования детей «Детская школа искусств № 6» г. Иркутска (ДШИ №6)
- 1.7. Юридический адрес организации (учреждения) 664037, г. Иркутск, ул. Центральная, д. 16А
- 1.8. Основание для пользования объектом: оперативное управление
- 1.9. Форма собственности: государственная
- 1.10. Территориальная принадлежность: муниципальная
- 1.11. Вышестоящая организация (наименование) Управление культуры комитета по социальной политике и культуре Администрации г. Иркутска
- 1.12. Адрес вышестоящей организации, другие координаты: 664007, г. Иркутск, ул. Фридриха Энгельса, д.21а

2. Характеристика деятельности организации на объекте

- 2.1. Сфера деятельности: образовательная деятельность
- 2.2. Виды оказываемых услуг: ведение образовательной деятельности
- 2.3. Форма оказания услуг: на объекте, индивидуальное обучение на дому
- 2.4. Категории обслуживаемого населения по возрасту: дети
- 2.5. Категории обслуживаемых инвалидов: инвалиды, передвигающиеся на коляске, инвалиды с нарушениями опорно-двигательного аппарата; нарушениями зрения, нарушениями слуха, нарушениями умственного развития
- 2.6. Плановая мощность: посещаемость (количество обслуживаемых в день), вместимость, пропускная способность 40 в одну смену
- 2.7. Участие в исполнении ИПР инвалида, ребенка-инвалида: нет

3. Состояние доступности объекта для инвалидов и других маломобильных групп населения (МГН)

- 3.1. Путь следования к объекту пассажирским транспортом (описать маршрут движения с использованием пассажирского транспорта) Пригородный маршрут автобуса № 33, с остановки Центральный рынок до станции Батарейная. Наличие адаптированного пассажирского транспорта к объекту нет
- 3.2. Путь к объекту от ближайшей остановки пассажирского транспорта:
- 3.2.1. расстояние до объекта от остановки транспорта 250 м
- 3.2.2. время движения (пешком) 5-6 мин.
- 3.2.3. наличие выделенного от проезжей части пешеходного пути: да
- 3.2.4. Перекрестки: нет
- 3.2.5. Информация на пути следования к объекту: нет

3.2.6. Перепады высоты на пути: нет

Их обустройство для инвалидов на коляске: нет

3.3. Вариант организации доступности ОСИ (формы обслуживания) <\*> с учетом СП 35-101-2001

N п/п	Категория инвалидов (вид нарушения)	Вариант организации доступности объекта
1	Все категории инвалидов и МГН	ДУ
	в том числе инвалиды:	
2	передвигающиеся на креслах-колясках	ДУ
3	с нарушениями опорно-двигательного аппарата	ДУ
4	с нарушениями зрения	ВНД
5	с нарушениями слуха	ВНД
6	с нарушениями умственного развития	ВНД

<\*> Указывается один из вариантов: "А", "Б", "ДУ", "ВНД".

4. Управленческое решение (предложения по адаптации основных структурных элементов объекта)

N п/п	Основные структурно-функциональные зоны объекта	Рекомендации по адаптации объекта (вид работы) <*>
1	Территория, прилегающая к зданию (участок)	Не нуждается.
2	Вход (входы) в здание	Не нуждается.
3	Путь (пути) движения внутри здания (в т.ч. пути эвакуации)	Технические решения невозможны - организация альтернативной формы обслуживания.
4	Зона целевого назначения (целевого посещения объекта)	Технические решения невозможны - организация альтернативной формы обслуживания.
5	Санитарно-гигиенические помещения	Технические решения невозможны - организация альтернативной формы обслуживания.
6	Система информации на объекте (на всех зонах)	Технические решения невозможны - организация альтернативной формы обслуживания.
7	Пути движения к объекту (от остановки транспорта)	Не нуждается.
8	Все зоны и участки	Технические решения невозможны - организация альтернативной формы обслуживания.

<\*> Указывается один из вариантов (видов работ): не нуждается; ремонт (текущий, капитальный); индивидуальное решение с ТСР; технические решения невозможны - организация альтернативной формы обслуживания.  
 Размещение информации на Карте доступности субъекта Российской Федерации согласовано директором ДШИ № 6 Масло /М.С. Толмачева/  
 Телефон: 8 (3952) 34-68-54



УТВЕРЖДАЮ  
Директор



АКТ ОБСЛЕДОВАНИЯ  
объекта социальной инфраструктуры  
К ПАСПОРТУ ДОСТУПНОСТИ ОСИ  
N АОН-2015

"12" сентября 2015 г.

г. Иркутск  
Наименование территориального  
образования субъекта  
Российской Федерации

1. Общие сведения об объекте
- 1.1. Наименование (вид) объекта Муниципальное бюджетное образовательное учреждение дополнительного образования детей «Детская школа искусств № 6» г. Иркутска
- 1.2. Адрес объекта 664037, г. Иркутск, ул. Центральная, д. 16А
- 1.3. Сведения о размещении объекта  
- отдельно стоящее здание один этаж, 301 кв. м  
- наличие прилегающего земельного участка (да, нет);
- 1.4. Год постройки здания 1905, последнего капитального ремонта 2003 г.
- 1.5. Дата предстоящих плановых ремонтных работ: текущего 2016 г., капитального -----
- 1.6. Название организации (учреждения) (полное юридическое наименование - согласно Уставу, краткое наименование) Муниципальное бюджетное образовательное учреждение дополнительного образования детей «Детская школа искусств № 6» г. Иркутска (ДШИ №6)
- 1.7. Юридический адрес организации (учреждения) 664037, г. Иркутск, ул. Центральная, д. 16А

2. Характеристика деятельности организации на объекте  
Дополнительная информация \_\_\_\_\_

3. Состояние доступности объекта
- 3.1. Путь следования к объекту пассажирским транспортом (описать маршрут движения с использованием пассажирского транспорта) Пригородный маршрут автобуса № 33, с остановки Центральный рынок до станции Батарейная.  
Наличие адаптированного пассажирского транспорта к объекту - нет
- 3.2. Путь к объекту от ближайшей остановки пассажирского транспорта:
- 3.2.1. расстояние до объекта от остановки транспорта 250 м
- 3.2.2. время движения (пешком) 5-6 мин.
- 3.2.3. наличие выделенного от проезжей части пешеходного пути: да
- 3.2.4. Перекрестки: нет
- 3.2.5. Информация на пути следования к объекту: нет
- 3.2.6. Перепады высоты на пути: нет
- Их обустройство для инвалидов на коляске: нет
- 3.3. Организация доступности объекта для инвалидов - форма обслуживания

N п/п	Категория инвалидов (вид нарушения)	Вариант организации доступности объекта (формы обслуживания) <+>
1	Все категории инвалидов и МГН	ДЧ
	в том числе инвалиды:	
2	передвигающиеся на креслах-колясках	ДУ
3	с нарушениями опорно-двигательного аппарата	ДУ
4	с нарушениями зрения	ВНД
5	с нарушениями слуха	ВНД
6	с нарушениями умственного развития	ВНД

<\*> Указывается один из вариантов: "А", "Б", "ДУ", "ВНД".

### 3.4. Состояние доступности основных структурно-функциональных зон

N п/п	Основные структурно-функциональные зоны	Состояние доступности, в том числе для основных категорий инвалидов <*>	Приложение	
			N на плане	N фото
1	Территория, прилегающая к зданию (участок)	ДП-В		
2	Вход (входы) в здание	ДП-В		
3	Путь (пути) движения внутри здания (в т.ч. пути эвакуации)	ДП-И (К,О)		
4	Зона целевого назначения здания (целевого посещения объекта)	ДУ		
5	Санитарно-гигиенические помещения	ДЧ-И (О)		
6	Система информации и связи (на всех зонах)	ДП-И (К,О)		
7	Пути движения к объекту (от остановки транспорта)	ДП-В		

<\*> Указывается: ДП-В - доступно полностью всем; ДП-И (К, О, С, Г, У) - доступно полностью избирательно (указать категории инвалидов); ДЧ-В - доступно частично всем; ДЧ-И (К, О, С, Г, У) - доступно частично избирательно (указать категории инвалидов); ДУ - доступно условно, ВНД - недоступно.

### 3.5. ИТОГОВОЕ ЗАКЛЮЧЕНИЕ о состоянии доступности ОСИ:

В ДШИ № 6 организована доступность для инвалидов с нарушением опорно-двигательного аппарата, а для инвалидов передвигающихся на креслах-колясках имеется пандус.

### 4. Управленческое решение (проект)

#### 4.1. Рекомендации по адаптации основных структурных элементов объекта:

N п/п	Основные структурно-функциональные зоны объекта	Рекомендации по адаптации объекта (вид работы) <*>
1	Территория, прилегающая к зданию (участок)	Не нуждается
2	Вход (входы) в здание	Технические решения невозможны - организация альтернативной формы обслуживания.
3	Путь (пути) движения внутри здания (в т.ч. пути эвакуации)	Технические решения невозможны - организация альтернативной формы обслуживания.
4	Зона целевого назначения здания (целевого посещения объекта)	Технические решения невозможны - организация альтернативной формы обслуживания.
5	Санитарно-гигиенические помещения	Технические решения невозможны - организация альтернативной формы обслуживания.
6	Система информации на объекте (на всех зонах)	Технические решения невозможны - организация альтернативной формы обслуживания.
7	Пути движения к объекту (от остановки транспорта)	ремонт текущий
8	Все зоны и участки	Технические решения невозможны - организация альтернативной формы обслуживания.



<\*> Указывается один из вариантов (видов работ): не нуждается; ремонт (текущий, капитальный); индивидуальное решение с ТСР; технические решения невозможны - организация альтернативной формы обслуживания.

4.2. Период проведения работ \_\_\_\_\_ в рамках исполнения \_\_\_\_\_

(указывается наименование документа: программы, плана)

4.3. Ожидаемый результат (по состоянию доступности) после выполнения работ по адаптации: обеспечение условной доступности с помощью сотрудников учреждения, либо с помощью организации альтернативной формы обучения.  
Оценка результата исполнения программы, плана (по состоянию доступности) Доступно условно

4.4. Для принятия решения требуется, не требуется (нужное подчеркнуть);  
согласование с вышестоящей организацией (собственником объекта);

Имеется заключение уполномоченной организации о состоянии доступности объекта (наименование документа и выдавшей его организации, дата), прилагается - нет

4.7. Информация может быть размещена (обновлена) на Карте доступности субъекта Российской Федерации на официальном сайте ДШИ № 6 [www.muzikalkairk.ucoz.ru](http://www.muzikalkairk.ucoz.ru), 3 сентября 2015 г.

#### 5. Особые отметки

#### ПРИЛОЖЕНИЯ:

Результаты обследования:

- |  |             |
|--|-------------|
| 1. Территории, прилегающей к объекту       | на _____ л. |
| 2. Входа (входов) в здание                 | на _____ л. |
| 3. Путей движения в здании                 | на _____ л. |
| 4. Зоны целевого назначения объекта        | на _____ л. |
| 5. Санитарно-гигиенических помещений       | на _____ л. |
| 6. Системы информации (и связи) на объекте | на _____ л. |

Результаты фотофиксации на объекте \_\_\_\_\_ на \_\_\_\_\_ л.

Поэтажные планы, паспорт БТИ \_\_\_\_\_ на \_\_\_\_\_ л.

Другое (в том числе дополнительная информация о путях движения к объекту)

#### Руководитель

рабочей группы Директор ДШИ № 6 Толмачева /М.С. Толмачева/

Члены рабочей группы

Заместитель директора по УВР Выгузова /Г.А. Выгузова/

Заместитель директора по Административным вопросам /Ж.В. Ворошнева/

В том числе:

представители общественных организаций инвалидов Карпова В.В.  
(Должность, Ф.И.О.) (Подпись)

представители организаций, расположенной на объекте \_\_\_\_\_  
(Должность, Ф.И.О.) (Подпись)

Управленческое решение согласовано " \_\_\_\_ " \_\_\_\_\_ 20\_\_ г.  
(протокол N \_\_\_\_\_)  
Комиссией (название) \_\_\_\_\_

I. Результаты обследования:

1. Территории, прилегающей к зданию (участка)

Муниципальное бюджетное образовательное учреждение дополнительного образования детей  
«Детская школа искусств № 6» г. Иркутска  
664037, г. Иркутск, ул. Центральная, д. 16А

N п/п	Наименование функционально-планировочного элемента	Наличие элемента			Выявленные нарушения и замечания		Работы по адаптации объектов	
		есть/нет	N на плане	N фото	Содержание	Значимо для инвалида (категория)	Содержание	Виды работ
1.1	Вход (входы) на территорию	есть	Территория СОШ № 36	Папка I Ф:1-2				
1.2	Путь (пути) движения на территории	есть	Территория СОШ № 36	Папка II Ф:1-6				
1.3	Лестница (наружная)	нет*						
1.4	Пандус (наружный)	да		Папка III Ф:1				
1.5	Автостоянка и парковка	нет						
	ОБЩИЕ требования к зоне							

II. Заключение по зоне:

Наименование структурно-функциональной зоны	Состояние доступности <*> (к пункту 3.4 Акта обследования ОСИ)	Приложение		Рекомендации по адаптации (вид работы) <***> к пункту 4.1 Акта обследования ОСИ
		N на плане	N фото	
Вход в ДШИ	ДУ	14	Папка IV Ф:1-2	Организация альтернативной формы обслуживания.

<\*> Указывается: ДП-В - доступно полностью всем; ДП-И (К, О, С, Г, У) - доступно полностью избирательно (указать категории инвалидов); ДЧ-В - доступно частично всем; ДЧ-И (К, О, С, Г, У) - доступно частично избирательно (указать категории инвалидов); ДУ - доступно условно, ВНД - недоступно.

<\*\*\*> Указывается один из вариантов: не нуждается; ремонт (текущий, капитальный); индивидуальное решение с ТСР; технические решения невозможны - организация альтернативной формы обслуживания.

Комментарий к заключению: технические решения невозможны - организация альтернативной формы обслуживания.

I. Результаты обследования:

2. Входа (входов) в здание

Муниципальное бюджетное образовательное учреждение дополнительного образования детей  
«Детская школа искусств № 6» г. Иркутска  
664037, г. Иркутск, ул. Центральная, д. 16А

N п/п	Наименование функционально-планировочного элемента	Наличие элемента			Выявленные нарушения и замечания		Работы по адаптации объектов	
		есть/нет	N на плане	N фото	Содержание	Значимо для инвалида (категория)	Содержание	Виды работ
2.1	Лестница (наружная)	нет						
2.2	Пандус (наружный)	да		Папка III Ф:1				
2.3	Входная площадка (перед дверью)	да		Папка IV Ф:1-2				
2.4	Дверь (входная)	да		Папка V Ф:1				
2.5	Тамбур	да	14	Папка VI Ф:1-2				
	ОБЩИЕ требования к зоне							

II. Заключение по зоне:

Наименование структурно-функциональной зоны	Состояние доступности <*> (к пункту 3.4 Акта обследования ОСИ)	Приложение		Рекомендации по адаптации (вид работы) <+> к пункту 4.1 Акта обследования ОСИ
		N на плане	N фото	
Пути движения внутри здания	ДУ	9, 7	Папка VII Ф:1-4	Организация альтернативной формы обслуживания.

<\*> Указывается: ДП-В - доступно полностью всем; ДП-И (К, О, С, Г, У) - доступно полностью избирательно (указать категории инвалидов); ДЧ-В - доступно частично всем; ДЧ-И (К, О, С, Г, У) - доступно частично избирательно (указать категории инвалидов); ДУ - доступно условно, ВНД - недоступно.

<+> Указывается один из вариантов: не нуждается; ремонт (текущий, капитальный); индивидуальное решение с ТСР; технические решения невозможны - организация альтернативной формы обслуживания.

Комментарий к заключению: Технические решения невозможны – организация альтернативной формы обслуживания.



I. Результаты обследования:

3. Пути (путей) движения внутри здания  
(в т.ч. путей эвакуации)

Муниципальное бюджетное образовательное учреждение дополнительного образования детей  
«Детская школа искусств № 6» г. Иркутска  
664037, г. Иркутск, ул. Центральная, д. 16А

N п/п	Наименование функционально-планировочного элемента	Наличие элемента			Выявленные нарушения и замечания		Работы по адаптации объектов	
		есть / нет	N на плане	N фото	Содержание	Значимо для инвалида (категория)	Содержание	Виды работ
3.1	Коридор (вестибюль, зона ожидания, галерея, Балкон)	есть	13, 9, 7	Папка VIII Ф:1-4				
3.2	Лестница (внутри здания)	нет						
3.3	Пандус (внутри здания)	нет						
3.4	Лифт пассажирский (или подъемник)	нет						
3.5	Дверь	нет						
3.6	Пути эвакуации (в т.ч. зоны безопасности)	да	9, 13, 14; 9, 7	Папка IX Ф:1-7				
	ОБЩИЕ требования к зоне							

II. Заключение по зоне:

Наименование структурно-функциональной зоны	Состояние доступности <*> (к пункту 3.4 Акта обследования ОСИ)	Приложение		Рекомендации по адаптации (вид работы) <***> к пункту 4.1 Акта обследования ОСИ
		N на плане	N фото	
Пути эвакуации	ДЧ-И (С, Г, У)	9, 13, 14; 9, 7	Папка IX Ф:1-7	Организация альтернативной формы обслуживания

<\*> Указывается: ДП-В - доступно полностью всем; ДП-И (К, О, С, Г, У) - доступно полностью избирательно (указать категории инвалидов); ДЧ-В - доступно частично всем; ДЧ-И (К, О, С, Г, У) - доступно частично избирательно (указать категории инвалидов); ДУ - доступно условно, ВНД - недоступно.

<\*\*\*> Указывается один из вариантов: не нуждается; ремонт (текущий, капитальный); индивидуальное решение с ТСР; технические решения невозможны - организация альтернативной формы обслуживания.

Комментарий к заключению: технические решения невозможны - организация альтернативной формы обслуживания.

Приложение 4(1)  
к Акту обследования ОСИ  
к паспорту доступности ОСИ  
N 1 от "4" сентября 2016 г.

I. Результаты обследования:

4. Зоны целевого назначения здания  
(целевого посещения объекта)

Вариант I - зона обслуживания инвалидов

Муниципальное бюджетное образовательное учреждение дополнительного образования детей  
«Детская школа искусств № 6» г. Иркутска  
664037, г. Иркутск, ул. Центральная, д. 16А

N п/п	Наименование функционально-планировочного элемента	Наличие элемента			Выявленные нарушения и замечания		Работы по адаптации объектов	
		есть/нет	N на плане	N фото	Содержание	Значимо для инвалида (категория)	Содержание	Виды работ
4.1	Кабинетная форма обслуживания	да	1, 3-6, 10, 15			ДЧ-И (К, О)		
4.2	Зальная форма обслуживания	да	15			ДУ		
4.3	Прилавочная форма обслуживания	нет				-		
4.4	Форма обслуживания с перемещением по маршруту	нет				-		
4.5	Кабина индивидуального обслуживания	нет				-		
	ОБЩИЕ требования к зоне							

II. Заключение по зоне:

Наименование структурно-функциональной зоны	Состояние доступности <*> (к пункту 3.4 Акта обследования ОСИ)	Приложение		Рекомендации по адаптации (вид работы) <***> к пункту 4.1 Акта обследования ОСИ
		N на плане	N фото	
Кабинетная форма обслуживания, зальная форма обслуживания.	ДЧ-И (К, О)			Организация альтернативной формы обслуживания.

<\*> Указывается: ДП-В - доступно полностью всем; ДП-И (К, О, С, Г, У) - доступно полностью избирательно (указать категории инвалидов); ДЧ-В - доступно частично всем; ДЧ-И (К, О, С, Г, У) - доступно частично избирательно (указать категории инвалидов); ДУ - доступно условно, ВНД - недоступно.

<\*\*\*> Указывается один из вариантов: не нуждается; ремонт (текущий, капитальный); индивидуальное решение с ТСР; технические решения невозможны - организация альтернативной формы обслуживания.

Комментарий к заключению: технические решения невозможны - организация альтернативной формы обслуживания.

I. Результаты обследования:

4. Зоны целевого назначения здания  
(целевого посещения объекта)

Вариант II - места приложения труда

Наименование функционально-планировочного элемента	Наличие элемента			Выявленные нарушения и замечания		Работы по адаптации объектов	
	есть/нет	N на плане	N фото	Содержание	Значимо для инвалида (категория)	Содержание	Виды работ
Место приложения труда	нет						

II. Заключение по зоне:

Наименование структурно-функциональной зоны	Состояние доступности <*> (к пункту 3.4 Акта обследования ОСИ)	Приложение		Рекомендации по адаптации (вид работы) <***> к пункту 4.1 Акта обследования ОСИ
		N на плане	N фото	
нет	нет			нет

<\*> Указывается: ДП-В - доступно полностью всем; ДП-И (К, О, С, Г, У) - доступно полностью избирательно (указать категории инвалидов); ДЧ-В - доступно частично всем; ДЧ-И (К, О, С, Г, У) - доступно частично избирательно (указать категории инвалидов); ДУ - доступно условно, ВНД - недоступно.

<\*\*\*> Указывается один из вариантов: не нуждается; ремонт (текущий, капитальный); индивидуальное решение с ТСР; технические решения невозможны - организация альтернативной формы обслуживания.

Комментарий к заключению: технические решения невозможны - организация альтернативной формы обслуживания.



I. Результаты обследования:

4. Зоны целевого назначения здания  
(целевого посещения объекта)

Вариант III - жилые помещения

Наименование функционально-планировочного элемента	Наличие элемента			Выявленные нарушения и замечания		Работы по адаптации объектов	
	есть/нет	N на плане	N фото	Содержание	Значимо для инвалида (категория)	Содержание	Виды работ
Жилые помещения	нет						

II. Заключение по зоне:

Наименование структурно-функциональной зоны	Состояние доступности <*> (к пункту 3.4 Акта обследования ОСИ)	Приложение		Рекомендации по адаптации (вид работы) <***> к пункту 4.1 Акта обследования ОСИ
		N на плане	N фото	
нет	нет			нет

<\*> Указывается: ДП-В - доступно полностью всем; ДП-И (К, О, С, Г, У) - доступно полностью избирательно (указать категории инвалидов); ДЧ-В - доступно частично всем; ДЧ-И (К, О, С, Г, У) - доступно частично избирательно (указать категории инвалидов); ДУ - доступно условно, ВНД - недоступно.

<\*\*\*> Указывается один из вариантов: не нуждается; ремонт (текущий, капитальный); индивидуальное решение с ТСР; технические решения невозможны - организация альтернативной формы обслуживания.

Комментарий к заключению: технические решения невозможны - организация альтернативной формы обслуживания.

I. Результаты обследования:

5. Санитарно-гигиенических помещений

Муниципальное бюджетное образовательное учреждение дополнительного образования детей  
«Детская школа искусств № 6» г. Иркутска  
664037, г. Иркутск, ул. Центральная, д. 16А

N п/п	Наименование функционально-планировочного элемента	Наличие элемента			Выявленные нарушения и замечания		Работы по адаптации объектов	
		есть/нет	N на плане	N фото	Содержание	Значимо для инвалида (категория)	Содержание	Виды работ
5.1	Туалетная комната	есть	18-17	Папка X Ф:1-3		ДЧ-И (С, О, Г, У)		
5.2	Душевая/ванная комната	нет						
5.3	Бытовая комната (гардеробная)	есть	16	Папка XI Ф:1-2		ДП-В		
	ОБЩИЕ требования к зоне							

II. Заключение по зоне:

Наименование структурно-функциональной зоны	Состояние доступности <*> (к пункту 3.4 Акта обследования ОСИ)	Приложение		Рекомендации по адаптации (вид работы) <***> к пункту 4.1 Акта обследования ОСИ
		N на плане	N фото	
нет	нет			нет

<\*> Указывается: ДП-В - доступно полностью всем; ДП-И (К, О, С, Г, У) - доступно полностью избирательно (указать категории инвалидов); ДЧ-В - доступно частично всем; ДЧ-И (К, О, С, Г, У) - доступно частично избирательно (указать категории инвалидов); ДУ - доступно условно, ВНД - недоступно.

<\*\*\*> Указывается один из вариантов: не нуждается; ремонт (текущий, капитальный); индивидуальное решение с ТСР; технические решения невозможны - организация альтернативной формы обслуживания.

Комментарий к заключению: технические решения невозможны - организация альтернативной формы обслуживания.

I. Результаты обследования:

6. Системы информации на объекте

Муниципальное бюджетное образовательное учреждение дополнительного образования детей  
«Детская школа искусств № 6» г. Иркутска  
664037, г. Иркутск, ул. Центральная, д. 16А

N п/п	Наименование функционально-планировочного элемента	Наличие элемента			Выявленные нарушения и замечания		Работы по адаптации объектов	
		есть/нет	N на плане	N фото	Содержание	Значимо для инвалида (категория)	Содержание	Виды работ
6.1	Визуальные средства	нет						
6.2	Акустические средства	нет						
6.3	Тактильные средства	нет						
	ОБЩИЕ требования к зоне	нет						

II. Заключение по зоне:

Наименование структурно-функциональной зоны	Состояние доступности <*> (к пункту 3.4 Акта обследования ОСИ)	Приложение		Рекомендации по адаптации (вид работы) <***> к пункту 4.1 Акта обследования ОСИ
		N на плане	N фото	
Системы информации на объекте	нет			Организация альтернативной формы обслуживания

<\*> Указывается: ДП-В - доступно полностью всем; ДП-И (К, О, С, Г, У) - доступно полностью избирательно (указать категории инвалидов); ДЧ-В - доступно частично всем; ДЧ-И (К, О, С, Г, У) - доступно частично избирательно (указать категории инвалидов); ДУ - доступно условно, ВНД - недоступно.

<\*\*\*> Указывается один из вариантов: не нуждается; ремонт (текущий, капитальный); индивидуальное решение с ТСР; технические решения невозможны - организация альтернативной формы обслуживания.

Комментарий к заключению: технические решения невозможны - организация альтернативной формы обслуживания.

Обозначения и сокращения

Формы инвалидности

- Г Инвалиды с нарушениями слуха
- К Инвалиды, передвигающиеся на креслах-колясках
- О (ОДА) Инвалиды с нарушениями опорно-двигательного аппарата



С Инвалиды с нарушениями зрения  
у Инвалиды с нарушениями умственного развития

Состояние доступности объекта (зоны)

ДП Доступно полностью  
ДЧ Доступно частично  
ДУ Доступно условно  
"ВНД" Временно недоступно

Вариант организации доступности объекта  
(формы обслуживания)

"А" Доступность всех зон и помещений - универсальная  
"Б" Доступны специально выделенные участки и помещения  
"ДУ" Доступность условная: дополнительная помощь сотрудника, услуги  
на дому, дистанционно  
"ВНД" Не организована доступность

Вид работ по адаптации  
(в соответствии с классификатором)

ТР Текущий ремонт  
ПСД Подготовка проектно-сметной документации  
Стр Строительство  
КР Капитальный ремонт  
Рек Реконструкция  
Орг Организация альтернативной формы обслуживания и другие  
организационные мероприятия

